



Instructions installation de mises à jour MIX

Pour pouvoir installer les dernières mises à jour de mix sur votre mélangeuse, veuillez suivre les instructions ci-dessous.

Veuillez noter que vous avez besoin d'une mise à jour différente selon la mélangeuse automatique. Veuillez sélectionner le lien correspondant à votre automate et suivre ensuite les étapes 2 à 8.

KABEmix

La mise à jour pour le KABEmix est compatible avec l'automate suivant :

 KABEmix PrismaPro 2

1. Sélectionnez le lien ci-dessous:

<https://www.kabe-farben.ch/fr/services/systemes-de-teintage-euromix-kabemix/kabemix>

EUROmix

La mise à jour pour l'EUROmix est compatible avec l'automate suivant:

 EUROmix PrismaPro 2

1. Sélectionnez le lien ci-dessous:

<https://www.kabe-farben.ch/fr/services/systemes-de-teintage-euromix-kabemix/euromix>

KABEmixEUROmix

La mise à jour pour le KABEmixEUROmix est compatible avec l'automate suivant :

 KABEmixEUROmix 32er Automat PrismaPro 2

1. Sélectionnez le lien ci-dessous:

<https://www.kabe-farben.ch/fr/services/systemes-de-teintage-euromix-kabemix/kabemixeuromix>

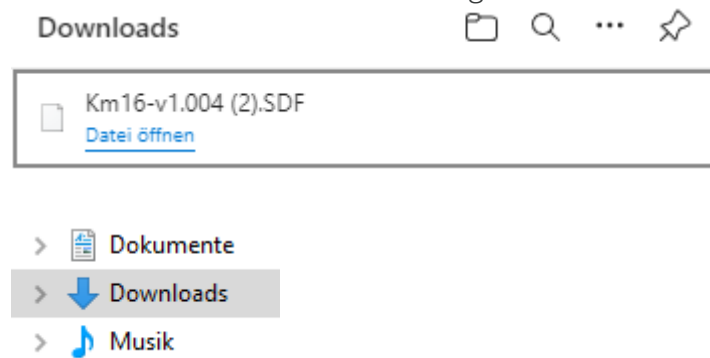


2. Cliquez sur le texte rouge « Cliquez ici pour télécharger la mise à jour »:

↓ Cliquez ici pour télécharger la mise à jour

3. Le fichier contenant la mise à jour est automatiquement téléchargé:

Le fichier est généralement enregistré dans la section « Téléchargements » de votre navigateur Internet ou dans la section « Téléchargements » de votre ordinateur.

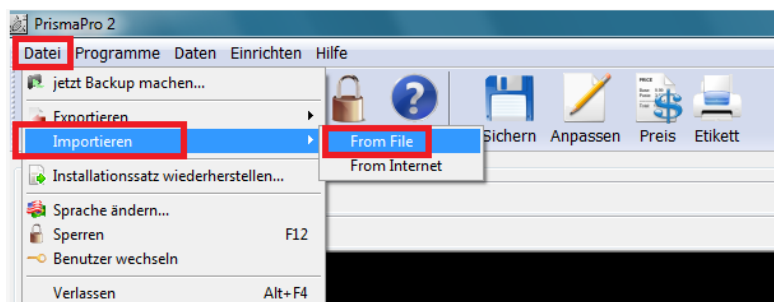


4. Vous pouvez ensuite sauvegarder ces données sur une clé USB



5. La clé USB doit ensuite être branchée sur l'ordinateur de la machine à teinter. La mise à jour est effectuée.

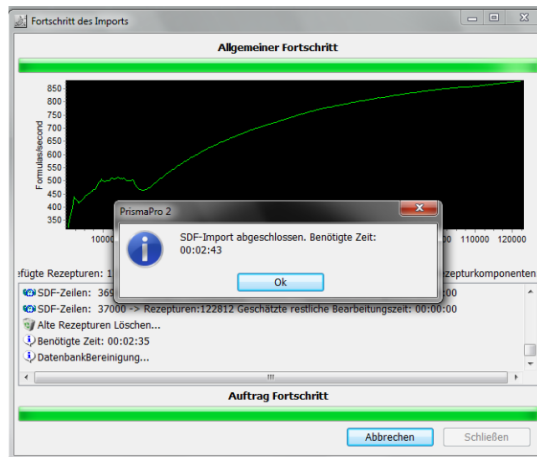
6. Cliquez sur Datei > Importieren > From File:



7. Sélectionnez le fichier:



8. La mise à jour commence et dure environ 6 minutes. Veuillez ne pas interrompre le processus et n'éteignez pas votre ordinateur.



En cas de questions, vous pouvez vous adresser à Pablo Oviedo avec le numéro +41 71 387 41 41. Nous vous remercions d'utiliser nos mixeurs automatiques.